

Powierzchnia użytkowa mieszkań: 543,38m2

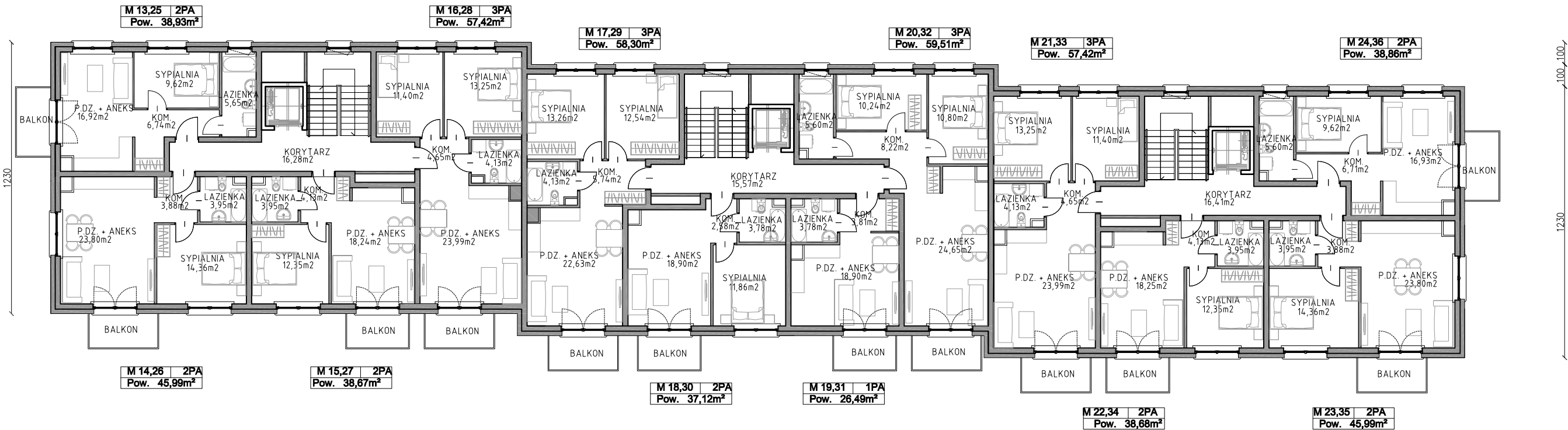
Powierzchnia użytkowa kondygnacji: 591,64m2

6406

2178

2114,5

2113,5



NAZWA
RYSUNKU:

RZUT KONDYGNACJI POWTARZALNE

tektoline
pracownia projektowa

PRACOWNIA PROJEKTOWA TEKTOLINE s.c.
Al. Grunwaldzka 212, lok. 5/1; 80-266 Gdańsk
www.tektoline.pl, biuro@tektoline.pl
tel.: 536-960-007

TEMAT: ZESPÓŁ ZABUDOWY MIESZKANIOWEJ WIELORODZINNEJ
WE FROMBORKU, DZ. NR: 12/29, 12/30, 12/31, 24.

ETAP
PROJEKTU: KONCEPCYJNY

BRANŻA: ARCHITEKTURA/ URBANISTYKA

NAZWA
RYSUNKU: RZUT KONDYGNACJI POWTARZALNEJ

autor: arch. Adam Kościecha
upr. nr PO/KK/139/2006
inż. Magdalena Kroskowska

SKALA: 1:200 NR RYS./REWIZJA: 3/00 DATA: 18.03.2